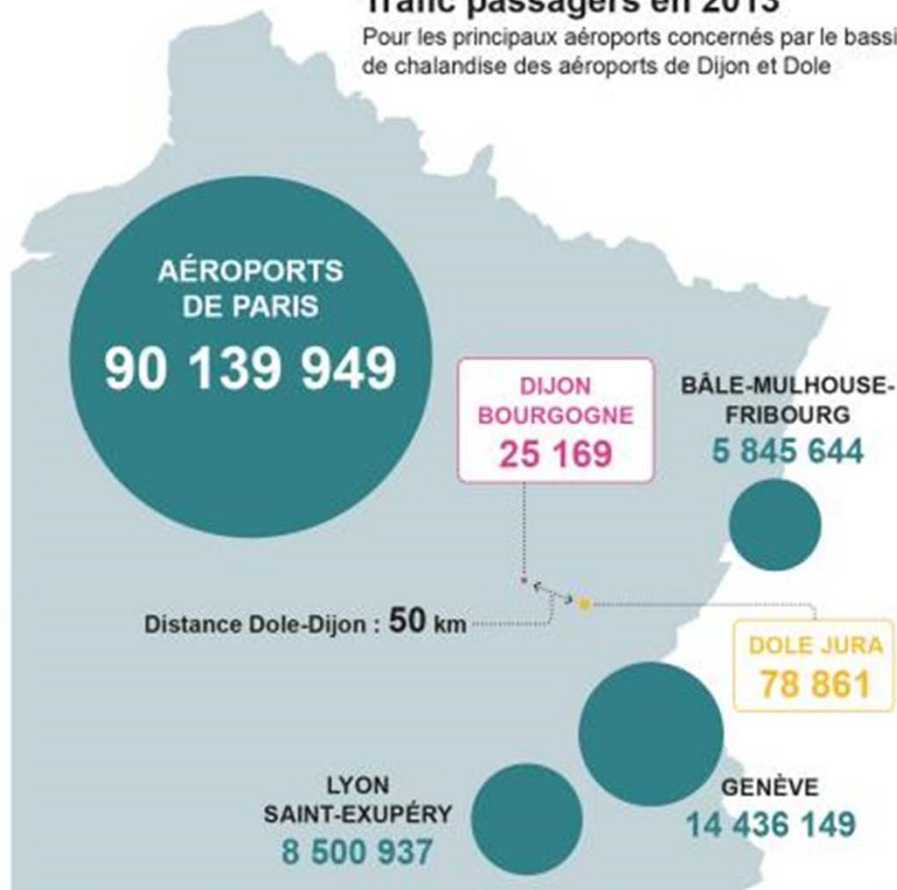




# UN EXEMPLE D'INVESTISSEMENTS PUBLICS LOCAUX MAL PLANIFIÉS : LES AÉROPORTS DE DOLE ET DIJON

## Trafic passagers en 2013

Pour les principaux aéroports concernés par le bassin de chalandise des aéroports de Dijon et Dole



## Une évolution du nombre de passagers locaux inférieure aux prévisions

Évolution du nombre de passagers



## Nombre de passagers supplémentaires

Entre 2009 et 2013



## Des subventions élevées

Moyenne de 2010 à 2014

● Aéroport de Dole ● Aéroport de Dijon



SOURCES : Cour des comptes, d'après données DGAC, Département du Jura, CCI de Côte-d'Or, région Bourgogne